

Sainte-Suzanne

Cité médiévale



Les Plus
Beaux Villages
de France®

Belle
et rebelle



Médié
Ville



Invitation à la

Belle...

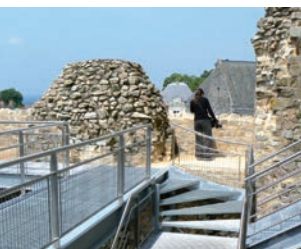
Perchée sur son rocher, au cœur du bocage, à l'orée de la forêt de Charnie, la cité médiévale de Sainte-Suzanne attire les regards à des lieues à la ronde.

La rivière l'Erve coule à ses pieds, tranquille... Détente et douceur de vivre habitent ici.

Rebelle !

Elle le fut en des temps où il lui fallait lutter contre bien des convoitises. Son enceinte fortifiée et surtout l'imposant donjon du XI^e siècle témoignent des moyens de défense rendus nécessaires par l'insécurité persistante.

L'Histoire a retenu en particulier l'épisode du siège infructueux des troupes de Guillaume le Conquérant devant Sainte-Suzanne de 1083 à 1086.



découverte

Guillaume Fouquet de la Varenne n'en croirait pas ses yeux ! Son logis resté inachevé en 1613, peu après la mort d'Henri IV, son mécène, est devenu

la vitrine de la Mayenne.

Le Centre d'interprétation de l'architecture et du patrimoine créé en ses murs en 2009, est une réalisation du département de la Mayenne.

Moyens audiovisuels, à la fois ludiques et pédagogiques, maquettes et pupitres éveillent la curiosité du visiteur, jeune ou adulte, sur l'ensemble du territoire mayennais.

Histoire connue, recherche archéologique, savoir-faire, patrimoine bâti ou naturel, flore, faune, paysages, sont autant d'invitations à aller découvrir les nombreuses richesses du Pays d'art et d'histoire Coëvrons-Mayenne et du reste du département de la Mayenne.



CHÂTEAU DE
SAINTE-SUZANNE
CENTRE D'INTERPRÉTATION
DE L'ARCHITECTURE
ET DU PATRIMOINE

Infos pratiques

OUVERT

du 1^{er} février
à mi-décembre.

VISITES COMMENTÉES

à heures fixes pour
les individuels (voir
programme) et sur
réservation pour les
groupes.

AUDIOGUIDES

en français, anglais,
allemand pour
découvrir à son rythme
l'ensemble de la cité
médiévale.

EXPOSITIONS TEMPORAIRES

(voir programme
annuel). Animations
variées durant l'été
(visites animées,
familiales, ateliers
jeune public, cinéma
de plein air...).

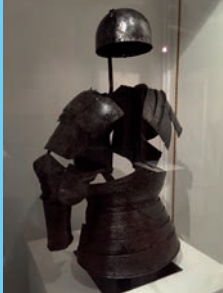
ACCUEIL DE GROUPES

Adultes et scolaires,
toute l'année sur
réservation auprès de
l'Office de tourisme.

CONTACTS

Tél : 02 43 58 13 00
Mail : chateau.ste-suzanne@cg53.fr
www.chateaudesainte-suzanne.fr
ou www.lamayenne.fr





Infos pratiques

OUVERT

de 15h à 18h30

- en avril, mai, juin, septembre : le mardi, jeudi, vendredi, samedi, dimanche,
- en juillet et août : le jeudi, vendredi, samedi, dimanche.

VISITES GUIDÉES

ANIMATIONS

PÉDAGOGIQUES

groupes d'adultes
et de scolaires

toute l'année sur
réservation auprès de
l'Office de tourisme.

CONTACTS

Musée de l'Auditoire
7, grande rue
53270 Sainte-Suzanne-
et-Chammes
Tél : 02 43 01 42 65
Mail : amis.sainte
suzanne@gmail.com
Mairie : contact@
ste-suzanne.com
www.museeauditoire.
jimdo.com



le Moyen Âge s'expose

Au cœur de la vieille ville,

le musée de l'Auditoire

présente mille ans
d'histoire de la cité fortifiée.

Dès la porte ouverte, six salles d'exposition offrent un panorama historique complet. Le seigneur Hubert II de Beaumont et sa Dame accueillent le visiteur avec la présentation des maquettes du château de Sainte-Suzanne et du camp de siège de Guillaume le Conquérant.

La découverte se poursuit

avec la plus ancienne armure actuellement exposée en France (début du XV^e siècle). Chacun pourra également revivre les périodes plus récentes de la vie locale, de la Renaissance à la Révolution française.

Ponctuellement des expositions thématiques s'ajoutent et mettent en lumière un personnage, un métier, un événement, un élément particulier de l'histoire ou du patrimoine de la cité.



Le Grand moulin

Au temps des seigneurs de Beaumont, on l'appelait « Le Moulin au Vicomte ». C'est lui qui avait pour mission d'assurer la fourniture de la farine à la garnison installée à la forteresse.

Après de longues années d'inactivité et une complète restauration, le moulin a retrouvé sa roue à aubes et le cours de l'Erve qui lui donne vie.

Aujourd'hui, au-delà des mécanismes du moulin à farine, le Grand moulin invite à la découverte de l'équipement d'un moulin à pâte à papier et de la production d'électricité.

Ces trois activités, réunies en un même lieu et actionnées par la même roue, sont une particularité unique en France.

L'ancienne production papetière de Sainte-Suzanne et la fabrication des cartes à jouer sont également illustrées et présentées aux visiteurs.

Et aussi...

Charmante découverte de la maison du meunier et du four à pain.



Infos pratiques

OUVERT

d'avril à mi-septembre

VISITES COMMENTÉES

Deux possibilités :

- visite de 30mn, suivie d'une découverte libre, tous les jours à 14h30, 15h30, 16h30.
- visite d'une heure, les mardis et jeudis en juillet et août, à 11h.

ACCUEIL DE GROUPES

Adultes et scolaires, toute l'année sur réservation (à partir de dix visiteurs), auprès de l'Office de tourisme.

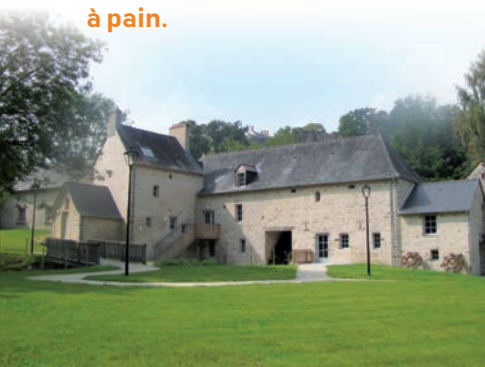
Visites du moulin ou ateliers pédagogiques pour scolaires et accueils de loisirs.

BOUTIQUE

En accès libre

CONTACTS

Le Grand moulin
Rue aux chevaux
53270 Sainte-Suzanne
Tél : 02 43 90 57 17
Mail : grand-moulin@coevrons.fr
www.coevrons.fr/grandmoulin



Bain de nature



Depuis la nuit des temps, les rives de l'Erve ont attiré les humains...

Aujourd'hui, son cours sinueux relie jalons historiques et activités de détente :

▪ **le dolmen des Erves :**

le plus ancien monument édifié par l'homme en Mayenne (entre 4 700 et 4 000 av J.C.).

À deux kilomètres environ de Sainte-Suzanne, route d'Assé-le-Bérenger. Visite libre.



▪ **le camp des Anglais :**

en 1083, Guillaume le Conquérant met le siège devant Sainte-Suzanne. Il construit son camp au lieu-dit Beugy, en surplomb de l'Erve.

La vue sur la forteresse y est imprenable. Remarquablement conservé, le camp des Anglais est en visite libre.

À un kilomètre de Sainte-Suzanne, route d'Assé-le-Bérenger.

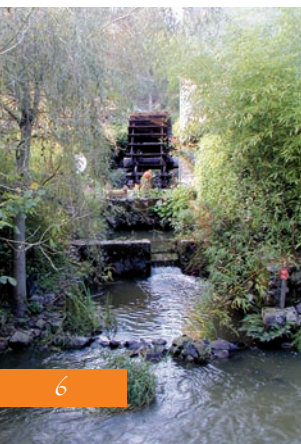


▪ **les moulins de Sainte-Suzanne :**

l'Erve, calme et tranquille, fut aussi une rivière vaillante. Sa force motrice alimentait dix-sept moulins sur moins de deux kilomètres autour de Sainte-Suzanne. Quatre roues sont actuellement visibles.

La promenade des moulins, sous la conduite d'un guide, raconte cet épisode de l'histoire laborieuse de la cité.

Tous les premiers dimanches du mois, de mars à octobre. Rendez-vous à 14h45 au musée de l'Auditoire. Possibilité de réservation pour groupes auprès de l'Office de tourisme.



entre Erve et Charnié

▪ Au fil de l'eau :

les amateurs de pêche trouveront leur bonheur sur les bords de l'Erve, classée rivière de 1^{ère} catégorie sur Sainte-Suzanne et Chammes.

Autre possibilité de pêche à l'étang des Chauvinières.

À deux kilomètres environ de Sainte-Suzanne, route de Montsûrs, puis de Saint-Léger-en-Charnié.

Renseignements, cartes de pêche :
Hôtel Restaurant Beauséjour**
4-6, rue de la Libération Sainte-Suzanne.

▪ Cent kilomètres de chemins

attendent les amateurs de détente en pleine nature, à pied, à cheval, en vélo...

Longer l'Erve, monter au Tertre Ganne, aller à la vierge de Beusoleil, parcourir la forêt de Charnié, traverser le bocage...

Quelques idées parmi bien d'autres pour randonner aux alentours de Sainte-Suzanne et découvrir les multiples panoramas sur la forteresse ou les collines des Coëvrons.

▪ Au départ de Sainte-Suzanne,

divers circuits de deux à vingt-sept kilomètres offrent de nombreuses possibilités. Leur tracé est disponible sur carte, accompagné d'un descriptif du parcours, à l'Office de tourisme ou téléchargeable sur www.coevrons-tourisme.com

À chacun selon ses envies !

Invitation : le club local de randonneurs organise une sortie le mercredi après-midi, tous les quinze jours, de février à fin novembre. Il est possible de les rejoindre. Calendrier des randonnées à l'Office de tourisme.

Informations complémentaires :
www.coevrons-tourisme.com



Infos pratiques

CONTACTS RANDONNEURS

Office de tourisme
Informations
complémentaires
et cartes des chemins

RANDONNÉES ÉQUESTRES

Ferme équestre
La Licorne
Brigitte Morteveille
Tél : 02 43 01 40 63
Mail : brigitte.morteveille123@orange.fr

La Jument verte
Association de cavaliers
randonneurs
Tél : 02 43 01 45 06
Mail : fmauvieux@gmail.com





La cité en fête

À Sainte-Suzanne la fête est de toutes les saisons

Floriales, Estivales, Automnales, Hivernales sont autant d'occasions de rencontres festives. Elles traduisent aussi la volonté des suzannais de mettre en valeur et de partager en toute saison les richesses de leur patrimoine.

Temps forts à retenir *

- **les puces suzannaises**
le premier dimanche du mois, de mai à septembre
- **Journée des peintres et de la photo**
en juillet
- **Festival des Nuits de la Mayenne**
en juillet et août
- **Animations spécifiques** : au château, au manoir de la Butte verte, au musée de l'Auditoire, au Grand moulin
- **Concerts** : Association musicale de Sainte-Suzanne (Harmonie, Banda'Suzanne), Musiques pour tous
- **Activités traditionnelles** à Pâques, fête de la musique, 13 et 14 juillet, fêtes des fiancés, des jeux d'antan, des vieux papiers et métiers de tradition, vide grenier en août, journées nationales des moulins, du patrimoine, marché de Noël...
- **Invitations des associations** :
« les six heures de Sainte-Suzanne » (course à pied par équipes), concours de pêche, de pétanque, loto...

* Informations complémentaires, dates annuelles et programme à l'Office de tourisme et sur www.ste-suzanne.fr

Les Médiévales de Sainte-Suzanne

À la belle saison, certains week-ends, les rues de la cité renouent avec l'ambiance du Moyen Âge : musiques, danses, animations de rues, jeux équestres...

Des invitations à partager absolument !



Faire étape à Sainte-Suzanne-et-Chammes

RESTAURATION HÉBERGEMENT

Hôtel - Restaurant - Traiteur « Beauséjour »

Bar-Tabac, Cartes de pêche
4-6, rue de la Libération
Sainte-Suzanne
Tél : 02 43 01 40 31
hotelstesuzanne@yahoo.fr
www.hotelstesuzanne.com

Le Bistrot « Pêché de gourmandise »

Bar - Restaurant
au cœur de la cité
Accueil de groupes -
repas famille
1, bis place Hubert II de
Beaumont
Sainte-Suzanne
Tél : 06 25 45 66 39
02 43 58 63 68
peche-de-gourmandise@
live.fr

Café des tours

Snack - Bar
3, rue Henri IV
Sainte-Suzanne
Tél : 02 43 66 81 10
biomaine@gmail.com

Buvette « La Cabane » Restauration rapide et à thème

16, place Ambroise de Loré
Sainte-Suzanne
Tél : 02 43 69 73 59
06 11 32 58 01
jm-harnois@voila.fr

Le Camésien

Bar-Tabac Multiservices
9, rue de l'Erve
Chammes
Tél : 02 43 37 41 64
lecamelesien@yahoo.fr

VVF Villages

1, rue du Verger
Sainte-Suzanne
Tél : 02 43 01 40 76
Réservations : 0825 003 211
saintesuzanne@vfvillages.fr
www.vfvillages.fr

Camping

La Croix Couverte
Sainte-Suzanne
Tél : 02 43 01 41 61
contact@ste-suzanne.com

Aire de campings-cars

Place des Charrières
Rue du Camp des Anglais
Sainte-Suzanne

Espace de loisirs de la Croix Couverte **Sainte-Suzanne**

piscine, minigolf,
boulodrome,
terrain de sports, jeux
d'enfants

Hébergements affiliés à l'Office de tourisme

Gîte « Les fiancés de Sainte-Suzanne »



6, place Hubert II de
Beaumont
Sainte-Suzanne
Tel : 06 09 11 40 70
lesfiances.gite@orange.fr
reservation@gitesdefrance-
mayenne.com





Gîte Le Passe-muraille & gîte des Remparts

12, grande rue

Sainte-Suzanne

Tel : 06 42 78 11 71

06 84 48 43 03

(propriétaire)

02 43 67 09 07

gites-des-remparts@orange.fr

reservation@gitesdefrance-mayenne.com

reservation@gitesdefrance-mayenne.com

Gîte La Forge

Le Pont Neuf

Sainte-Suzanne

Tel : 02 43 02 79 45

02 43 67 09 07

monique.gorette@orange.fr

reservation@gitesdefrance-mayenne.com

reservation@gitesdefrance-mayenne.com

Gîte Le grand moulin

Sainte-Suzanne

Tél : 02 43 37 08 39

02 43 67 09 07

nancy.delafforest@orange.fr

reservation@gitesdefrance-mayenne.com

reservation@gitesdefrance-mayenne.com

Relais paysan

Accueil de tous types

de randonneurs

Ferme équestre **La Sorie**

Sainte-Suzanne

Tél : 02 43 01 40 63

Accueil paysan

brigitte.morteveille123@orange.fr

orange.fr

Gîte La maison formidable

Le Haut Essart

Sainte-Suzanne

Tel : 02 43 98 13 31

gerritbras@gmail.com

Gîte La Closerie du Plat d'étain

Chammes

Tél : 03 66 73 59 50

02 43 67 09 07

closerieduplatdetain@wanadoo.fr

wanadoo.fr

reservation@gitesdefrance-mayenne.com

mayenne.com

Gîte Le Chêne vert Étape et Séjour

Route de Vaiges

Chammes

Tél : 02 43 01 41 12

06 83 35 41 80

lechenevert3@wanadoo.fr

reservation@gitesdefrance-mayenne.com

mayenne.com

Chambre d'hôtes Le nid des mésanges

5, rue du Camp des Anglais

Sainte-Suzanne

Tél : 02 43 01 44 16

06 03 83 25 07

radic.michele348@gmail.com

Chambres d'hôtes Côté jardin

7, rue de la Libération

Sainte-Suzanne

Tél : 02 43 98 93 66

danieletmartine.poil@sfr.fr

reservation@gitesdefrance-mayenne.com

mayenne.com

Toutes informations complémentaires auprès de l'Office de tourisme.



ARTISANAT SPÉCIALITÉS LOCALES

L'atelier de dame Nika

**Artisan d'art
Enlumineur - Calligraphe**
7, Grande rue
Sainte-Suzanne
Tel : 02 43 20 87 55
laporte.vero@wanadoo.fr

La Grange des artisans

Exposition vente
1, grande rue
Sainte-Suzanne
Tél : 02 43 01 41 59
lagrangedesartisans@
gmail.com
www.la-grange-des-artisans.fr

« Les sucreries de Jane »

8, place Hubert II de
Beaumont
Sainte-Suzanne
Tel : 06 25 45 66 39
02 43 58 63 68
peche-de-gourmandise@live.fr

Boutique Tram d'Art

Place Hubert II de Beaumont
Sainte-Suzanne
Tel : 06 16 17 75 36
kiti.lab@gmail.com

Fabrique artisanale

Epicerie des terroirs
Rue de la Belle Etoile
Sainte-Suzanne
Tel : 06 86 72 75 00
contact@
lafabriqueartisanale.com
www.lafabriqueartisanale.com

Senteurs et charme d'antan

**Bougies - Linge ancien
Savonnerie suzannaise
Savons - Parfums**
5, rue Henri IV
Sainte-Suzanne
Tel : 02 43 26 36 75
06 98 99 65 12
senteursetcharmedantan@
orange.fr

La Suzannaise

Bières artisanales
11, rue des Coëvrans
Sainte-Suzanne
Tél : 06 84 50 09 71
brasserielasuzannaise@
laposte.net
www.brasserie-la-
suzannaise.fr

ANTIQUITÉS - BROCANTE

Pascal Réauté

13, rue Henri IV
6, grande rue
Sainte-Suzanne
Tél : 06 18 03 84 14
reaute.pascal@wanadoo.fr
www.antiquites-reaute.fr

Christophe L'Huillier

9-11, rue Henri IV
Sainte-Suzanne
Tél : 06 81 36 93 86
pascal.louis695@orange.fr

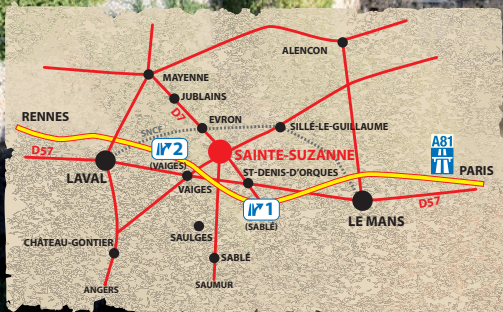
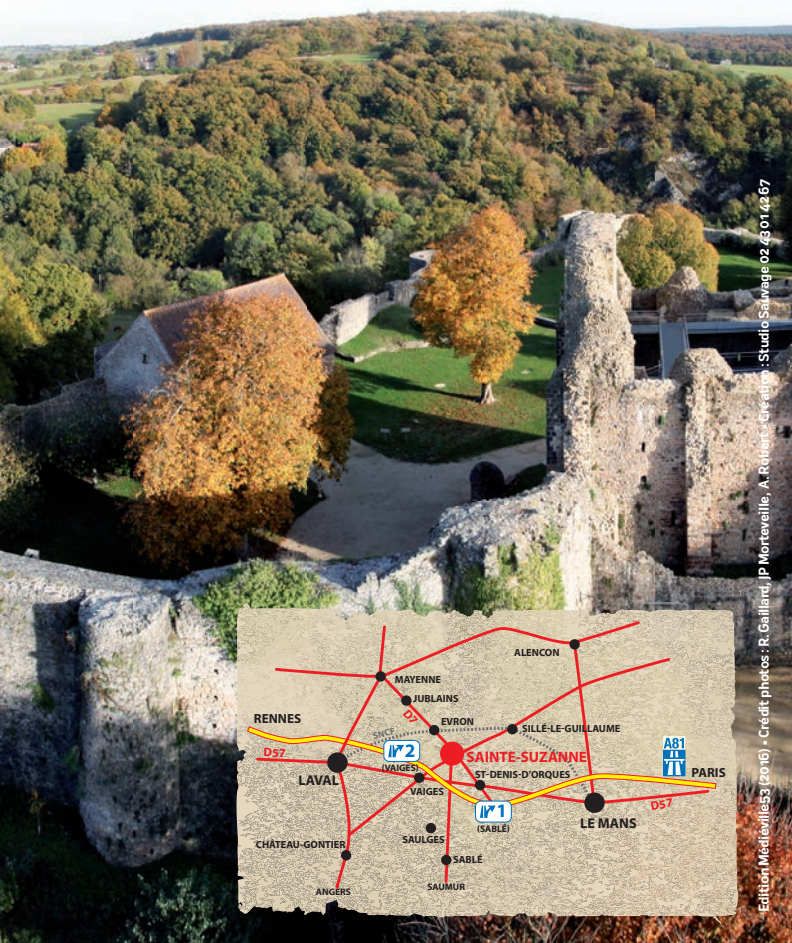
« L'Antre du hibou »

Bouquinerie - Livres d'occasion

6, rue Fouquet de la
Varenne
Sainte-Suzanne
Tel : 06 29 91 47 04
abeauclair@live.fr

AUTRES COMMERCES ET SERVICES

Boulangerie-Pâtisserie,
Supérette, Traiteur,
Presse, Taxis, Poste,
distributeur de billets,
Marché le samedi matin,
Services de santé
(médecins,
pharmacie, infirmières,
kinésithérapeute,
ambulances),
Bibliothèque.



Edition Médiaville53 (2016) • Crédit photos: R. Gaillard, J.P. Morteveille, A. Robert • Création: Studio Sauvage 02 43 01 42 67

Office de tourisme

1, rue Jean de Bueil • 53270 Sainte-Suzanne-et-Chammes

Tél : 02 43 01 43 60

Mail : info@coevrons-tourisme.com

www.coevrons-tourisme.com • www.ste-suzanne.fr



flashcode



web

