

La Voix du Conseil

Bulletin municipal de la commune de Sainte-Suzanne-et-Chammes

1 bis, rue Jean de Bueil 53270 Sainte-Suzanne-et-Chammes

Tel: 02 43 01 40 10 mël: contact@ste-suzanne.com

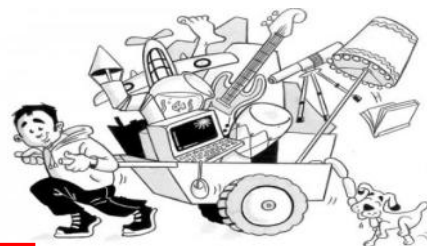
Chammes Tel: 02 43 01 40 65 mël: contact.chammes@ste-suzanne.com

Août 2018 n° 32

Ce bulletin a été imprimé par nos soins le mardi 24 juillet 2018

Sainte-Suzanne

Dimanche 12 août
À partir de 10h



VIDE GRENIER

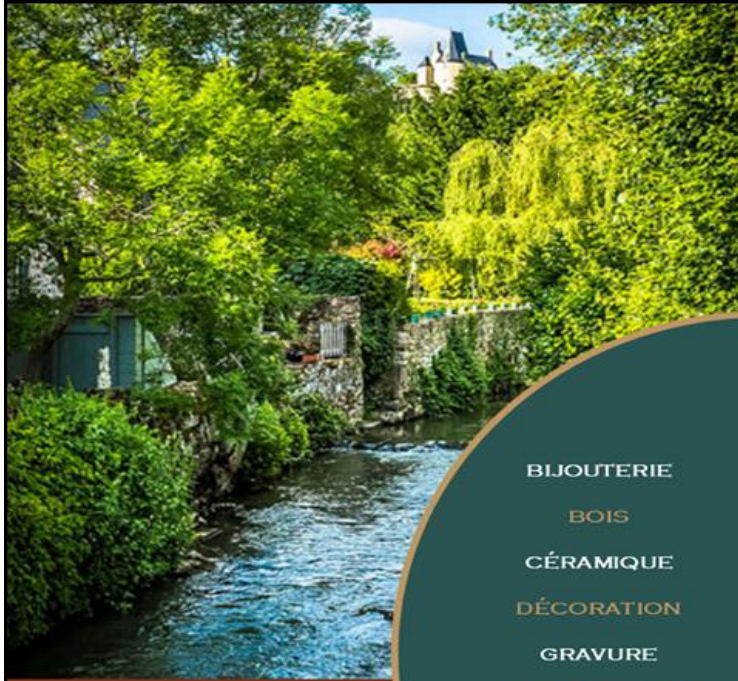
Rue Henri IV Place Habert II de Beaumont

Parc de la Butte Verte

organisé par Médiéville 53

Buvette - Saucisses grillées





Espace
MÉTIER D'ART

L'ART'ELIER

SAINTE-SUZANNE

Place de la Mairie

EXPOSITION-VENTE

BIJOUTERIE	Pauline LEMASLE Fileuse au chalumeau
BOIS	D. & B. PLESSIS Tourneurs sur bois
CÉRAMIQUE	Edith EYRAUD Céramiste au raku
DÉCORATION	Paula MOUTON Décoratrice
GRAVURE	Philippe PASSET Graveur
MAROQUINERIE	D. & J. SADET Maroquiniers
MÉTAL	Pascal GRIGNOUX Ferronnier d'Art
PAPIER	Véronique WARDÉGA Origami
VANNERIE	Karine MINGOT Vannerie

9 ARTISANS D'ART
& leurs invités de l'été
vous accueillent pour
la saison 2018



Avril à Décembre
Ven. 14h-18h
Sam. Dim. & Jours fériés
11h-18h
Juillet & Août
Tous les jours : 11h-18h

 www.facebook.com/LArtelier

Photo 1ère page : Office du tourisme de Sainte-Suzanne-Les Coëvrons | Photos et Réalisation de la maquette : www.lafabriqueartisanale.fr



L'équipe des artisans d'Art de l'association « L'Artelier » organise une présentation publique de ses savoir-faire le samedi 18 août de 14h à 18h place Hubert II à Sainte-Suzanne. Seront présents:

Pascal Grignoux: forge

Dominique Plessis: tournage sur bois

Édith Eyraud: terre modelage

Paula Mouton: décor sur porcelaine

Pauline Lemasle: filage du verre au chalumeau

Denis Sadet: maroquinerie

Ste SUZANNE et CHAMMES

F.T.S. - Section TAROT



Vous propose une activité

«Tarot»

les 1° et 3° vendredis du mois

à partir du 7 septembre 2018 à 20h00

**salle socio Maxime Létard
"salle des associations"**

**Francs-Tireurs Suzannais
Reprise des soirées « Tarot »**

Lors de la saison 2017-2018, 13 soirées se sont déroulées de 20h à 23h à la salle des associations (salle Maxime-Létard).

La section tarot compte 17 adhérents et il y a eu une moyenne de 9 joueurs par soirée. La saison s'est terminée le 20 avril par un tournoi interne réservé aux adhérents.

Les soirées tarot qui ont lieu les 1er et 3ème vendredis de chaque mois reprendront le vendredi 7 septembre à 20h.

De nouveaux adhérents sont attendus pour la saison 2018-2019.

Le montant annuel de l'adhésion aux Francs-Tireurs Suzannais est fixé à 2€.

Renseignements:

Jean-Yves Dufour (responsable de la section tarot)

Mail: djyj@orange.fr

Tél: 02 43 01 44 25

La nouvelle bouquinerie « l'école »

Dimanche 7 juillet, dans l'ancienne école privée Sainte-Marie située rue Dorée, la bouquinerie qui portera le nom de "l'école", comme l'ont souhaité les nouveaux propriétaires, a ouvert ses portes à 10 heures.

Dans un espace de 100 m² d'une grande clarté, un choix de livres, souvent anciens, sera proposé à la vente.

Antoine Beauclair, le nouveau propriétaire des lieux, avec Pascale Folliot sa compagne, a créé l'association "le Présent de Suzanne" avec ses collègues Michel Gourlay et Loïc Lebourdais, tous deux Suzannais. Cet espace qui offrira une grande diversité d'ouvrages, sera un lieu de libre circulation où les visiteurs pourront feuilleter, rechercher et acheter ce qui aura retenu leur attention.

La cour qui profite de l'ombrage d'un préau et d'arbres deviendra par beau temps un lieu de rencontre.

Ouvert tous les jours jusqu'au 30 septembre
(Les horaires modulables seront affichés)

Renseignements:

Tél: 06 29 91 47 04 ou 02 43 58 70 95

Mail: abeauclair@live.fr





La tempête

Compagnie Les têtes de bois

Accueillie en 2016 avec *La mégère apprivoisée*, la compagnie Les têtes de bois revient en Mayenne avec l'une des dernières pièces écrites par Shakespeare, *La tempête*. Cette étrange comédie aux accents tragiques rassemble tous les thèmes chers à l'auteur : ambition, trahison, mécanique du pouvoir...

Dépossédé du duché de Milan, Prospero a trouvé refuge avec sa fille Miranda sur une île inconnue. Là, il s'initie à la magie, libère des esprits et fait d'une créature son esclave. Alors, lorsque le navire transportant ses ennemis passe au large, Prospero déclenche par vengeance une tempête. Tourmentés, les naufragés deviennent des marionnettes aux mains du cruel magicien. Sur cette île (dés) enchantée où les mauvais esprits croisent les bons génies, chacun, le temps d'un orage, est confronté à lui-même...

Sous son voile féérique, *La tempête* jette une lumière crue sur un monde incapable de refréner la folie des hommes, les luttes pour le pouvoir, les âpres convoitises.

Le jeudi 9 août, la cour du château de Sainte-Suzanne accueille, comme chaque année, la soirée de clôture du festival « Les Nuits de la Mayenne ».

Jeudi 9 août à 21h30

Tarifs: de 10€ à 18€

Contact:

Les nuits de la Mayenne

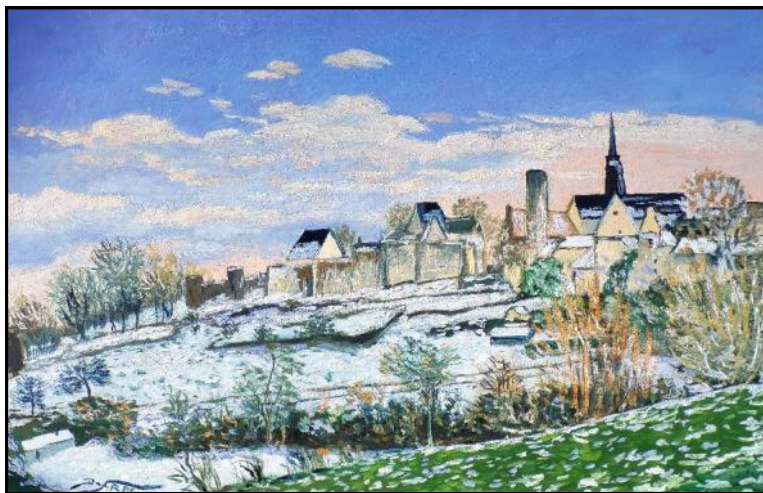
Tél: 02 43 67 90 90

contact@nuitsdelamayenne.com

www.nuitsdelamayenne.com

En cas d'intempéries,
repli salle Maxime-Létard
à Sainte-Suzanne

Expositions au moulin du Petit Gohard



Samedi 11 et dimanche 12 août de 15h à 18h

Portes ouvertes & Exposition de peintures

Daniel Frot (peintre sarthois)

Samedi 15 et dimanche 16 septembre de 15h à 18h

**Portes ouvertes et exposition de peintures
de Jacques et Jean-Dominique Alexandre**



Bus d'été



Cet été, allez gratuitement au Gué de selle (base de loisirs, baignade, étang, randonnée...), à Évron (Basilique, cinéma, jardin aquatique, shopping), ou à Sainte-Suzanne (piscine) avec le Bus d'été communal!

Le service de transport est assuré par l'entreprise Hocdé-Voyages.

Ce service est mis à disposition par les communes de Sainte-Suzanne-et-Chammes, Assé-le-Béranger, Voutré, Torcé-Viviers-en-Charnie et Évron.

Il est sous la responsabilité de ceux qui l'utilisent, ou pour des mineurs, sous la responsabilité de leurs parents ou responsable légal.

Comportement sur les sites

Ce service rendu par les communes a pour but d'apporter un "plus" aux habitants, puisqu'il est ouvert à tous (adultes, ados, familles et aux plus jeunes accompagnés).

Celui-ci ne doit pas toutefois, suite à de mauvais comportements, engendrer des désordres ou des perturbations sur les sites ou dans les villes de destinations.

Nous ne demandons pas aux utilisateurs du service d'être les ambassadeurs de nos communes, néanmoins ils véhiculent l'image. Nous, maires ou élus initiateurs du projet avons au moins une responsabilité morale vis-à-vis des maires des sites utilisés, habitants ou autres utilisateurs.

C'est pourquoi les éventuels désordres créés individuellement ou collectivement pendant les transports, ou sur les sites, feront l'objet d'un rappel à l'ordre, voire l'interdiction de continuer à utiliser ce service.

Les MERCREDIS 11, 18, 25 Juillet et 2, 8, 22 et 29 Août 2018

ALLER		RETOUR	
ÉVRON parking gare, côté bd <u>Rochemado</u>	13:15	Mézangers <u>GUÉ de SELLE</u> / Préau base de loisirs	17:45
ASSÉ-le-Béranger Église	13:25	ÉVRON parking école Jean-Monnet	18:00
VOUTRÉ Parking mairie	13:30	ÉVRON Jardin aquatique	18:05
TORCÉ-VIVIERS Place église	13:40	SAINTE-SUZANNE salle F. Bourdin	18:15
SAINTE-SUZANNE salle des fêtes F. Bourdin	13:55	TORCÉ-VIVIERS Place église	18:25
ÉVRON parking école Jean-Monnet	14:05	VOUTRÉ Parking mairie	18:35
ÉVRON Jardin aquatique	14:15	ASSÉ-le-Béranger Église	18:40
Mézangers <u>GUÉ de SELLE</u> / Préau base de loisirs	14:30	ÉVRON parking gare, côté bd <u>Rochemado</u>	18:45

La navette est un transport gratuit mis à disposition.

La Commune est dérogée de toute responsabilité en cas d'accident.

Les VENDREDIS 13, 20, 27 Juillet et 3, 10, 24 et 31 Août 2018

ALLER		RETOUR	
ÉVRON parking gare, côté bd <u>Rochemado</u>	10:30	Mézangers <u>GUÉ de SELLE</u> / Préau base de loisirs	17:45
ASSÉ-le-Béranger Église	10:35	ÉVRON parking école Jean-Monnet	18:00
VOUTRÉ Parking mairie	10:40	ÉVRON Jardin aquatique	18:05
TORCÉ-VIVIERS Place église	10:50	SAINTE-SUZANNE salle F. Bourdin	18:15
SAINTE-SUZANNE salle F. Bourdin	11:10	TORCÉ-VIVIERS Place église	18:25
ÉVRON parking école Jean-Monnet	11:20	VOUTRÉ Parking mairie	18:35
ÉVRON Jardin aquatique	11:30	ASSÉ-le-Béranger Église	18:40
Mézangers <u>GUÉ de SELLE</u> / Préau base de loisirs	11:45	ÉVRON parking gare, côté bd <u>Rochemado</u>	18:45

Proposé par les communes de Voutré, Sainte-Suzanne-et-Chammes, Assé-le-Béranger, Torcé-Viviers et Évron.

Renseignements : Mairie de Sainte-Suzanne-et-Chammes 02 43 01 40 10 contact@ste-suzanne.com

Association « Musiques pour tous »

L'été est là, avec son soleil radieux, ses perspectives de repos, de vacances, de détente, de voyages. Nous vous souhaitons de bien en profiter...

Cependant l'association reste toujours dans les environs et vous attend à la rentrée avec deux événements musicaux :

le premier à Jublains aux thermes romains et le second à la salle socioculturelle de Sainte-Suzanne-et-Chammes : Nous avons annoncé un récital de piano au 4^{ème} trimestre à Sainte-Suzanne sans préciser la date. En fait, il aura lieu à Jublains sur un superbe piano Steinway, le dimanche 2 septembre à 15 heures avec un éventail d'œuvres classique (Bach) romantique (Chopin) et impressionniste (Debussy) interprété par un jeune virtuose d'une vingtaine d'années.

Lucas Vaysse, c'est son nom, a partagé le premier prix ex-æquo du concours national de piano de Mayenne 2017 avec Eric Bonnet que nous avons entendu le 19 mai à l'auditorium du conservatoire de Mayenne.

La qualité du programme proposé et le talent du jeune artiste ont retenu notre attention. Nous avons donc souhaité vous faire partager ce moment musical en vous invitant à Jublains.

Pour le deuxième concert qui se déroulera à Sainte-Suzanne le dimanche 30 septembre à 16 heures, nous avons invité le quatuor de guitares Aziliz

Ce concert est actuellement en cours de réalisation et nous vous tiendrons bien sûr au courant des détails en temps et heure.

Nous espérons donc vous retrouver en pleine forme en septembre et nous nous réjouissons à l'avance de vous revoir sur nos lieux de concerts.

Musicalement vôtre

À très bientôt

Jean Foison

Football Club de la Charnie

Pour la saison 2018-2019, le club a engagé deux équipes seniors:

- L'équipe A est maintenue en 3^{ème} division de District.
- L'équipe B évoluera en 4^{ème} division de District.

Nous poursuivons le travail déjà réalisé pour l'école de foot avec de nouveaux débutants.

L'arrivée d'un nouvel entraîneur, Franck Morenne, qui sera épaulé par Joévin Harnois, a redynamisé le groupe en place et a été à l'origine de l'arrivée de nombreux joueurs (nous avons dû refuser certaines demandes). L'effectif permettra d'assurer le championnat pour deux équipes seniors.

Je suis donc très satisfait de vous annoncer cette évolution très favorable du club de la Charnie pour les communes de Sainte-Suzanne-et-Chammes et de Torcé-Viviers-en-Charnie.

De nouvelles ambitions sportives sont clairement annoncées. Aussi, après 4 ans de présidence du club, avec des jeunes qui sont présents depuis 4 ans que je connais bien, avec quelques renforts pour la prochaine saison, une nouvelle étape peut être franchie avec de nouvelles perspectives sportives.

La reprise officielle des entraînements est fixée au vendredi 3 août sur le terrain de Sainte-Suzanne.

Le Président

Bertrand Coupé

Amicale de l'Erve



Pique nique des adhérents de l'Amicale de l'Erve (Chammes) au plan d'eau de Saint-Léger-en-Charnie

Travaux de maçonnerie chemin de la mule blanche



Feria - 9 & 10 juin 2018

Merci à tous!

La Feria 2018 a été, malgré la météo, une réussite.

Nous avons accueilli plus de 2 000 personnes durant tout le week-end.

Votre bonne humeur, votre générosité et votre investissement ont fortement contribué à cette réussite.

Un grand merci également:

- À l'ensemble des équipes qui ont travaillé tout au long de l'année pour parfaire l'organisation,
- Aux différents responsables de pôle qui ont su mener à bien leurs missions.

Votre sourire, votre présence nous sont toujours précieux!

Nous vous souhaitons une bonne journée

L'équipe d'organisation générale de la Feria



AVIVA
Carol-Marie GOUTELLE
Agent général, à votre service
Toutes assurances pour particuliers et professionnels
Gestion de patrimoine **afersil**
Spécialisé en assurances Mutuelle Senior
goutelle-carol-marie@aviva-assurances.com
Anita Rousseau 13 Rue du Coq Hardy 72140 Sillé le Guillaume ☎: 02.43.20.22.29
Laurence Daubigny 22 Rue de Ste Gemmes 53600 Evron ☎: 02.43.98.63.49

ZABOU'NETTE Services
TOUS TRAVAUX D'AIDE À LA PERSONNE
MÉNAGE REPASSAGE COUTURE REPAS COURSES ADMINISTRATIF
06 74 05 48 15
zabounette53270@gmail.com
Site n° 429 065 077

V&B ÉVRON
Mathieu Angot
tél. 02.43.69.49.53
mob. 06.26.47.94.57
mail evron@vandb.fr
V and B Evron - Z.I Nochetières Route de Mézangers
53600 Evron - www.VandB.fr

Chantier « argent de poche »

Le service Jeunesse de le 3C dirigé par Martine Bourny a organisé, comme chaque année depuis 2013, un chantier "Argent de poche" à Sainte-Suzanne.

Encadrés par Stéphanie Dalibard animatrice Jeunesse, les jeunes, majoritairement domiciliés à Sainte-Suzanne ou Chammes, ont cette année, réalisé deux chantiers:

- L'aménagement piétonnier du chemin de la Herse, qui relie sur une pente abrupte la Promenade de la Poterne au Jardin médiéval, par l'aménagement de marches et de bordures, pour le rendre plus praticable aux promeneurs, randonneurs et vététistes; les jeunes étaient encadrés par Michel Delétang, agent communal.



- La réfection du plessage des carrés cultivés du jardin médiéval. Les perches de châtaignier étaient offertes par Marc d'Argentré et les jeunes ont été conseillés par Joseph Papion, membre des "Amis de Sainte-Suzanne" association qui gère l'entretien du jardin médiéval.



Le jeudi 12 juillet, le maire a remis aux jeunes l'attestation de travail et leur salaire "argent de poche" pour cette semaine de travail, en soulignant la qualité du travail effectué, en remerciant les encadrants de ce chantier, professionnels et bénévoles, et en félicitant trois des jeunes qui avaient obtenu leur bac la veille.

PEINTURE - VITRERIE
RAVALEMENT de FAÇADES
REVÊTEMENTS de SOLS et MURS

DAVOUST DÉCORS

02 43 01 44 17
12, rue de l'Erve - 53270 Chammes

FABRICE DURAND
-EXPLOITANT FORESTIER-

- VENTE :
Bois de chauffage
Pieux toutes dimensions
- Élagage - Abattage - Sciage
Cassage - Débardage
- Entretien espaces verts
Boisement et Déboisement
- location de matériel forestier
(broyeur, casseuse... etc)

53270 Chammes - Sainte Suzanne - Tél 06 12 78 83 06
Mail : fabrice.durand56@orange.fr - www.durandfabricebois.fr

La fête communale de Chammes: 30 juin et 1er juillet

Samedi soir 30 juin, le feu d'artifice tiré depuis le terrain municipal de sports a ouvert les festivités du village de Chammes, organisées par le comité des fêtes.

Dimanche matin, trente-neuf marcheurs ont participé à la randonnée organisée par la section randonnée pédestre des Francs-Tireurs Suzannais.



Le vide-grenier organisé par le comité des fêtes n'a pas obtenu le succès habituel, sans doute à cause de la forte chaleur qui a dissuadé les exposants de venir installer leurs étals.

Les barnums, prêtés par le Centre de secours de Sainte-Suzanne et l'association Médiéville53 ont permis d'accueillir dans de bonnes conditions le repas champêtre qui affichait complet.

Sur le parquet, bien installé à l'ombre sous un chêne, l'humoriste Cabochard et le groupe de country de la commune ont animé ce repas et l'après-midi récréatif.



Pour Didier Échivard, président du comité des fêtes, *"ce fut un bon succès, malgré l'absence de musique au feu d'artifice et le nombre restreint d'exposants au vide-grenier. Rendez-vous en 2019 pour le dernier week-end de juin."*

Le nouveau Parking de " la Madeleine": mode d'emploi

Les travaux d'aménagement du parking 13 rue du Camp des Anglais (face au cimetière) s'achèveront en septembre.

Plusieurs nouveautés, à savoir:

1/ - **La rue du camp des Anglais**, entre la Place Ambroise de Loré et le carrefour avec l'Avenue d'Erve-et-Charnie (D9 routes d'Assé et Voutré) aux Granges, est **une rue communale** (*déclassifiée en tant que route départementale depuis 2015*), principalement réservée aux riverains, aux touristes et aux visiteurs. Elle dessert une trentaine d'habitations, un nouveau parking voitures et autocars, le *Camping-car Park* de la Madeleine, les conteneurs semi-enterrés du tri collectif, les bornes de recharge pour véhicules électriques et de places Handicapés. Il ne s'agit plus d'une voie de transit de circulation intercommunale, ni d'un raccourci. Le plateau surélevé et "l'écluse" récemment aménagés ont pour but de ralentir la vitesse excessive des véhicules dans cette rue.



- **La zone limitée à 30 km/h** est étendue jusqu'au n° 25 (inclus) de la rue du Camp des Anglais.

La rue aux chevaux et le chemin de la Madeleine sont donc désormais inclus dans cette zone. Les zones en vigueur dans l'agglomération de Sainte-Suzanne sont rappelées sur le plan joint page 12.

- **La rue du camp des Anglais reste strictement interdite aux poids lourds** (de plus de 7,5 t), et l'est donc aussi aux **tracteurs, engins et matériels agricoles**, puisqu'elle ne dessert aucune parcelle agricole, sauf le pré des "Vallées". Seul l'exploitant de ce pré pourra donc circuler dans cette rue avec un engin agricole. Tous les autres tracteurs et engins doivent emprunter la D9 (avenue Erve-et-Charnie) et la D7 (rue des Coëvrans). Cette mesure (dont la bonne application sera contrôlée par la gendarmerie) est renforcée suite à la destruction de mobilier urbain par un engin agricole, avec délit de fuite.

- sont autorisés à emprunter cette voie, par exception: les véhicules de secours, les cars de touristes et de visiteurs, les camions de livraison des riverains, les engins municipaux et communautaires (voirie, espaces verts et gestion des déchets).

- L'aire d'arrêt aménagée côté pair, à l'entrée du chemin près du portail du cimetière, est exclusivement réservée aux **véhicules funéraires**.



- ✓ Le parking du 13, rue du Camp des Anglais est **interdit aux camping-cars**.
- ✓ Les camping-cars peuvent stationner sur l'aire de service payante **Camping-car park**, 15 rue du camp des Anglais.



Autres aires de stationnement des camping-cars :

- ✓ Glamping de Ste-Suzanne, rue de la rivière. **Payant**.
- ✓ Parking de la place des Grands-Prés (rue des Coëvrans, rond-point RD7/RD9 route d'Evron, accès par l'aire de covoiturage). **Gratuit**.

Parking de la Madeleine

- **À l'entrée du parking à droite**, la voie d'accès des véhicules de tourisme est limitée aux véhicules de moins de 2,10m de haut (VL, motos..., interdite aux camping-cars) et dédiée au stationnement gratuit des véhicules de tourisme et des motos; elle sert aussi d'accès aux riverains, des particuliers pour accéder aux conteneurs semi-enterrés de collecte de tri sélectif des déchets, et à la borne de rechargement pour voitures électriques. Cette voie doit être empruntée par tous les véhicules de moins de 2,10m de haut. Les véhicules de plus de 2,10m de haut désirant accéder au tri sélectif doivent fréquenter les autres points d'apport volontaire de la commune (rue du Petit-Rocher, parking Maxime-Létard, Tertre-Ganne, rue des sports à Chammes) ou à la déchèterie route de Châtres.
- **L'aire située à l'entrée à gauche** de l'entrée est exclusivement réservée au stationnement des véhicules des **personnes à mobilité réduite** titulaires de la carte de stationnement Handicapés.
- **La voie d'accès face à l'entrée** est en **sens interdit sauf bus**: elle est exclusivement réservée au stationnement et manœuvres **des autocars ou des minibus**. Par exception elle est accessible aux véhicules de livraison, et aux véhicules des espaces verts et du Service Environnement de la Communauté de communes. **Cet accès est totalement interdit aux camping-cars.**

3/ - Le parking du 15, rue du camp des Anglais est dédié depuis juin 2017 à l'aire de service à péage **Camping-car Park** (vidange, eau, électricité, wifi), réservé aux clients du camping-car Park.

Les camping-caristes peuvent aussi séjourner au **Glamping** de Sainte-Suzanne, rue de la Rivière ou stationner sur **l'aire gratuite de stationnement place des Grands-prés** (entrée par l'aire de covoiturage, rond-point RD7/RD9 route d'Évron).

L'accès des piétons à la Cité se fait ensuite par la rue des Coëvrans, ou via le chemin de Poil de Brebis et de la Madeleine.

Le stationnement des camping-cars est interdit sur les autres places et rues de Sainte-Suzanne.

4/ - Le chemin de la Madeleine (voie sans issue pour les véhicules), **le chemin des Granges** (voie à sens unique), **la rue aux Chevaux** (sens interdit sauf riverains et PMR accédant au moulin à papier), **le chemin de Poil de Brebis** (circulation interdite dans les deux sens, sauf riverains), constituent des voies mixtes de "circulation apaisée" Piétons/Véhicules, limitées à 30 km/h. Ces chemins sont empruntés par les promeneurs ou randonneurs pour rejoindre la Cité médiévale, le Camp des Anglais, le Moulin à papier ou la Promenade des moulins.

5/ - La rue Guillaume-le-Conquérant reste à sens unique entre la Grand-rue (embranchement du chemin des Granges) et l'entrée du parking de la Butte-verte. Elle est accessible dans l'autre sens aux usagers du parking de la Butte-verte, entre la rue du Camp des Anglais et l'entrée de ce parking.

Les parkings de **la Baronnie et de la Butte-verte** restent réservés aux riverains, aux usagers de la Mairie et aux personnes travaillant dans la Cité médiévale.



SARL fabrice GAUTUN Automobiles
 Réparations mécanique
 et carrosserie toutes marques.
 Vente véhicules neufs / occasions
 Dépannage 24h/24h - 7J/7J



PEUGEOT

Z.I. des Nochetières - 53600 EVRON
 Tél. 02 43 01 36 74 - Mail : gautun-automobiles@sfr.fr

AMBULANCES / V.S.L. / TAXIS / MINIBUS



Z.A. DES COËVRONS - 53270 SAINTE SUZANNE
 02.4301.4001

Rousseau Numa
 09.66.84.08.15



ROUSSEAU
 diffusion Automobiles
 ZI des Nochetières
 53600 Evron
 Rousseau.diffusion@orange.fr



L'association

« La Corne d'Abondance des Coëvrons »

A Sainte-Suzanne-et-Chammes
vous propose deux ateliers

« Gym & Mémoire »

Ouvert aux personnes de plus de 60 ans, cet atelier permet :

- De préserver la mémoire à travers des exercices
- Travailler la coordination des mouvements
- Garder une bonne condition physique

Tous les jeudis matin (hors vacances scolaires)

De 10h15 à 11h45

(30 min accueil café suivi d'1h d'activité)



Salle socio-culturelle *Maxime Létard* - rue de la Rivière

Tarif :

Adhésion 2018 : 2€

Activité sportive 2018 : 10€

Reprise

Jeudi 6 septembre

« Espace de Découvertes et d'Initiatives »

Lieu d'écoute, de loisirs et de découvertes. Des activités sont mises en place selon vos IDEES et vos ENVIES.

Créations manuelles, jeux de société, sorties, etc.

Tous les lundis après-midi des semaines paires

De 14h à 17h

Salle des fêtes *Fernand Bourdin* - 3 rue du Verger



Tarif :

Adhésion 2018 : 2€

Reprise

Lundi 3 septembre

Renseignements : 02 43 01 79 51

La fête de la musique: vendredi 22 juin



Le Chœur de la Cité



Anita Tolmer et Jennifer Gilmas



Le groupe de danse country de Chammes



L'orchestre Banda'Suzanne



ADP'elec
ÉLECTRICITÉ GÉNÉRALE
David PÉRICHER

- Installation électrique neuf & rénovation
- Chauffage électrique / Ventilation
- Dépannage / Interphonie / Sanitaire

53270 Sainte-Suzanne
☎ 06 15 67 69 75 - Mail : david.pericher@gmail.com

Hôtel** **Beauséjour**
Restaurant Traiteur
Sandrine et Stéphane Huchet

4-6 rue de la Libération - 53270 Sainte-Suzanne
02 43 01 40 31 - hotelstesuzanne@yahoo.fr

CRÉATEUR D'IDÉES DEPUIS 1991

STUDIO SAUVAGE
COMMUNICATION GRAPHIQUE

- LOGO
- CHARTRE GRAPHIQUE
- FLYER
- CATALOGUE
- AFFICHE
- SIGNALÉTIQUE
- SITE INTERNET
- en Coëvrons

53270 STE-SUZANNE & CHAMMES
Tél. 02 43 01 42 67
www.studio-sauvage.fr

Château de Sainte-Suzanne - CIAP

Château / Donjon / Bergerie / Centre d'interprétation de l'architecture et du patrimoine: Périodes et horaires d'ouverture

Du 1er juillet au 31 août: Tous les jours de 10h à 19h.

Gratuit le 1er dimanche de chaque mois

Contact:

Château de Sainte-Suzanne / CIAP – 1, rue Fouquet de la Varenne – 53270 Sainte-Suzanne-et-Chammes

Accueil et réservation: 02 43 58 13 00

Courriel : chateau.ste-suzanne@lamayenne.fr Site internet : www.chateaudesaintesuzanne.fr

Programmation août 2018

Tous les jours: application "Les enquêtes d'Anne Mésia" (Application téléchargeable gratuitement à l'accueil du CIAP - Renseignements au 02 43 58 13 00) - Famille - Tarif: entrée du CIAP

Du samedi 7 juillet au dimanche 2 septembre: "Transats au château" - de 10h à 19h - cour de la forteresse - Entrée libre

À partir du samedi 16 juin: Exposition "Sacrés chantiers! Églises romanes en Mayenne" - Familles - Tarif: entrée du CIAP

Du 13 juillet au 26 août: exposition " création populaire en Mayenne" - Bergerie du château - entrée libre

Mardi 7 août

16h-17h30: Les épreuves du chevalier - enfants à partir de 6 ans - cour de la forteresse - tarif: 5€ (sur inscription*)

Mercredi 8 août

11h-12h30: "Le peintre: mon calendrier en couleur" - enfants de 5 à 7 ans - tarif: 2€ -(sur inscription*)

16h-18h: "Le peintre: ma peinture murale" - enfants de 8 à 12 ans - tarif: 5€ (sur inscription*)

Jeudi 9 août:

15h-17h30: Le grand concours du meilleur Chevalier - enfants à partir de 6 ans - cour de la forteresse - tarif: 5€ (sur inscription*)

21h30: cour du château - Festival "Les Nuits de la Mayenne - Famille - Tarif: 10€ à 18€

Vendredi 10 août

11h-12h30: "Le sculpteur: la statue reconstituée" - enfants de 5 à 7 ans - tarif: 2€ -(sur inscription*)

16h-18h: "Le sculpteur: mon chapiteau en argile" - enfants de 8 à 12 ans - tarif: 5€ (sur inscription*)

Samedi 11 août

16h: visite commentée de la forteresse - Famille - tarif: 2€

Dimanche 12 août

De 14h à 18h: "Jeux du Moyen-âge - Famille - Entrée libre

Mardi 14 août

16h-17h30: Les épreuves du chevalier - enfants à partir de 6 ans - cour de la forteresse - tarif: 5€ (sur inscription*)

Mercredi 15 août

15h, 16h30, 18h: Embarquement immédiat - Famille - Tarif: 2€

Jeudi 16 août:

16h: visite commentée de l'exposition "Sacrés Chantiers! églises romanes en Mayenne" - Famille - tarif: entrée du CIAP + 2€

16h-17h30: "le tournoi des écuyers" - enfants à partir de 6 ans - cour de la forteresse - tarif: 5€ (sur inscription*)

Vendredi 17 août

11h-12h30: "L'architecte: fabrique-toi une église romane" - enfants de 5 à 7 ans - tarif: 2€ -(sur inscription*)

16h-18h: "L'architecte: les règles d'or de la construction" - enfants de 8 à 12 ans - tarif: 5€ (sur inscription*)

Samedi 18 août

16h: visite commentée de la forteresse - Famille - tarif: 2€

Dimanche 19 août

14h-18h: animation sonore "les murs vous parlent" - cour de la forteresse - Entrée libre

14h-18h: Enquête policière en famille - " cour de la forteresse - Entrée libre

Mardi 21 août

16h-17h30: Les épreuves du chevalier - enfants à partir de 6 ans - cour de la forteresse - tarif: 5€ (sur inscription*)

Mercredi 22 août

11h-12h30: "Le peintre: mon calendrier en couleur" - enfants de 5 à 7 ans - tarif: 2€ -(sur inscription*)

16h-18h: "Le peintre: ma peinture murale" - enfants de 8 à 12 ans - tarif: 5€ (sur inscription*)

Jeudi 23 août

16h: visite commentée de l'exposition "Sacrés Chantiers! églises romanes en Mayenne" - Famille - tarif: entrée du CIAP + 2€

16h-17h30: "le tournoi des écuyers" - enfants à partir de 6 ans - cour de la forteresse - tarif: 5€ (sur inscription*)

Vendredi 24 août

11h-12h30: "Le sculpteur: la statue reconstituée" - enfants de 5 à 7 ans - tarif: 2€ -(sur inscription*)

16h-18h: "Le sculpteur: mon chapiteau en argile" - enfants de 8 à 12 ans - tarif: 5€ (sur inscription*)

Samedi 25 août

16h: visite commentée de la forteresse - Famille - tarif: 2€

Dimanche 26 août

14h-18h: animation sonore "les murs vous parlent" - cour de la forteresse - Entrée libre

14h-18h: l'art du guerrier "À vos arcs" - cour de la forteresse - Entrée libre

Du 27 août au 2 septembre

De 10h à 18h: Rallye-découverte en autonomie "Château d'hier et d'aujourd'hui" - cour de la forteresse - gratuit - entrée libre

* - Pour chacune de ces animations: Inscriptions au 02 43 58 13 00

Animations d'août

Mercredi 8 août

De 14h30 à 18h: Parc de la Butte verte - **Animations médiévales - 4 modules différents: l'artillerie anglaise, l'adoubement, Vougiers et arquebusiers, la catapulte, engin de guerre** - "Médiéville53/Anim'Histo"
Randonnée pédestre à Saint-Germain-de-Coulamer - 10km - "FT Suzannais"
Rendez-vous à 14h Place de l'église à Saint-Germain-de-Coulamer
Petite randonnée à Saint-Germain-de-Coulamer - 6,5km
Rendez-vous à 13h30 - Parking de covoiturage "les Grands-Prés" (route d'Évron)

Jeudi 9 août

21h30: cour du château - **Festival "Les Nuits de la Mayenne" - La tempête de William Shakespeare**

Samedi 11 août

De 15h à 18h: Moulin du Petit Gohard - **Portes ouvertes et exposition de peintures de Daniel Frot (peintre sarthois)** - "Vincent Houllière"

Dimanche 12 août

À partir de 10h: Rues de la cité, Parc de la Butte verte - Vide-Grenier - "Médiéville"

De 15h à 18h: Moulin du Petit Gohard - **Portes ouvertes et exposition de peintures de Daniel Frot (peintre sarthois)** - "Vincent Houllière"

16h: : **Promenade commentée de la Cité** - "Association les Amis de Sainte-Suzanne"

Mardi 14 août

16h: Office de Tourisme - **Guided tour in english** - Visite commentée en anglais de la cité - "Association les Amis de Sainte-Suzanne"

Mercredi 15 août

De 14h30 à 18h: Parc de la Butte verte - **Animations médiévales - 4 modules différents: l'artillerie anglaise, l'adoubement, Vougiers et arquebusiers, la catapulte, engin de guerre** - "Médiéville53/Anim'Histo"

Samedi 18 août

Toute la journée: Place Hubert II de Beaumont - **Présentation des Savoir-faire des artisans d'art de l'association l'Artelier** - "Association l'Artelier"

Mercredi 22 août

De 14h30 à 18h: Parc de la Butte verte - **Animations médiévales - 4 modules différents: l'artillerie anglaise, l'adoubement, Vougiers et arquebusiers, la catapulte, engin de guerre** - "Médiéville53/Anim'Histo"
Randonnée pédestre à Saulges - 12km - "FT Suzannais"
Rendez-vous à 14h - Parking des grottes à Saulges
Petite randonnée à Saulges - 8 km
Rendez-vous à 13h30 - Parking de covoiturage "les Grands-Prés" (route d'Évron)

Samedi 1er septembre

De 10h à 12h: salle Fernand-Bourdin - **Forum des associations de Sainte-Suzanne-et-Chammes** - "Daniel Vannier"

Dimanche 2 septembre

15h: Thermes romains de Jublains - **Récital de piano** - Bach, Chopin, Debussy - "Association Musiques pour tous"

15h: rendez-vous à 14h45 devant le musée de l'auditoire - **Promenade des moulins** - « association les Amis de Sainte-Suzanne »

Soirées contes au Musée de l'Auditoire

L'équipe du musée de l'Auditoire vous propose une animation
« Contes du Moyen-âge » pour toute la famille.

Chaleureusement installés au coin du feu, nous vous proposons 3
petits contes pour faire appel à vos émotions...

Mercredi 22 août
De 18h à 19h30
Tarif: 5€

FORUM des Associations de Sainte-Suzanne-et-Chammes

Samedi 1er septembre 2018 de 10h à 12h
salle des fêtes Fernand-Bourdin à Sainte-Suzanne
Chaque association présentera ses activités aux habitants de notre territoire pour la saison 2018-2019.

- De 9h à 10h: installation des associations
- De 10h à 12h: accueil du public



Horaires de la piscine de Sainte-Suzanne

Tous les jours (sauf le lundi)
De 10h30 à 12h et de 15h à 19h

Tarif réduit: 1,40€ le matin et à partir de 17h

Aquagym le mardi et le vendredi de 19h15 à 20h15

Cours de natation le midi
(inscriptions auprès du maître-nageur)